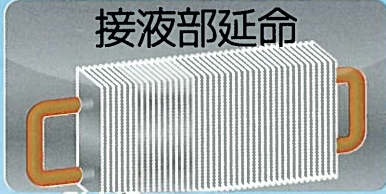


暖房・融雪・一般工業用不凍防食液

KDブライン

KD-90EGP 原液タイプ
KD-42EGP 希釈済タイプ

接液部延命



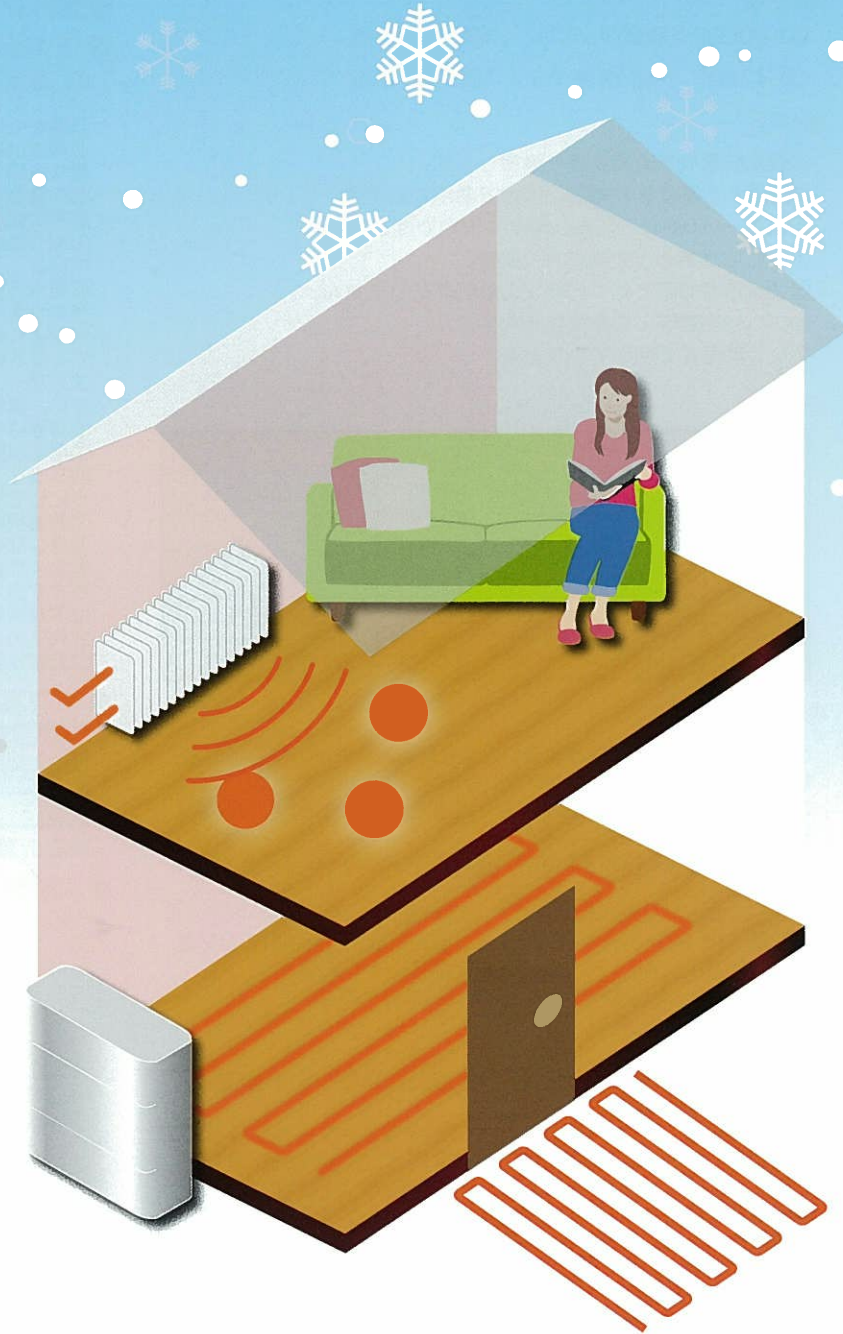
凍結防止



腐食抑制



カビ抑制



TRADEMARK



株式会社川本第一製作所

KD ブライン

●用途

暖房、融雪、一般工業用不凍防食液

●荷姿

KD-90EGP (原液タイプ) 18L プリキ缶

KD-42EGP (希釈済タイプ) 18L プリキ缶

●特長

- ①長期間優れた防食効果を発揮します。
- ②低温から高温まで幅広い範囲で使用できます。
- ③20%～60%まで任意な濃度で使用できます。
- ④優れた凍結防止効果があります。
- ⑤使用濃度範囲ではカビ発生の心配がありません。
- ⑥ゴムや樹脂等に悪影響を与えません。
- ⑦リン酸塩を使用していません。

●性状

型番	KD-90EGP	KD-42EGP
外観	赤色透明液体	赤色透明液体
pH	7～8	8～10
比重 (20/20℃)	1.12～1.14	1.06～1.08
沸点 (℃)	約 150℃	約 110℃
主成分 (%)	88～92	40～44

●使用方法

- ①KD ブラインの濃度は凍結温度曲線を用い、システムに必要な凍結防止温度より、-5～-10℃の余裕を持って設定してください。
- ②システム内を洗浄し、漏れがないことを確かめた後、必要量のKD ブラインを投入してください。
- ③清水を所定量となるまで加え、循環ポンプで均一になるまで攪拌してください。
- ④均一になったと思われる時点で、ショウブラインテスター BR-T2 の目盛 (SB-Blue の目盛を使用) より凍結温度を読み取り、凍結温度曲線を利用し KD ブラインの濃度を確認してください。
※KD-42EGP は希釈済みです。希釈しないでください。

●管理方法

- ①KD ブラインは腐食防止及びカビ発生防止のため、必ず管理基準値で管理してください。
- ②濃度管理は1年に1回以上ショウブラインテスター BR-T2 にて測定してください。濃度の測定方法は使用方法④参照。pH 管理は1年に1回以上 pH メーターまたは pH 試験紙にて行ってください。
- ③濃度が管理基準を下回った場合は、KD ブラインを補充して管理基準値を保ってください。pH が管理基準値を外れた場合は、全量交換してください。
- ④システムの液面が低下した場合、漏れの有無と濃度チェックを行ってください。漏れのあった場合は漏洩部を補修してから、KD ブラインを追加してください。また、濃縮が認められる場合は、濃度チェックを行いながら清水を追加して調整してください。
- ⑤小型システムは2年を目安に交換してください。大型システムは1年毎に性能チェック (弊社にて有償で行います) を実施し、交換時期を決定してください。

KD-90EGP

火気厳禁 第4類第3石油類 危険等級Ⅲ
水溶性 主成分：エチレングリコール
※使用濃度範囲に希釈した場合、非該当
※KD-42EGP 非該当

●注意事項

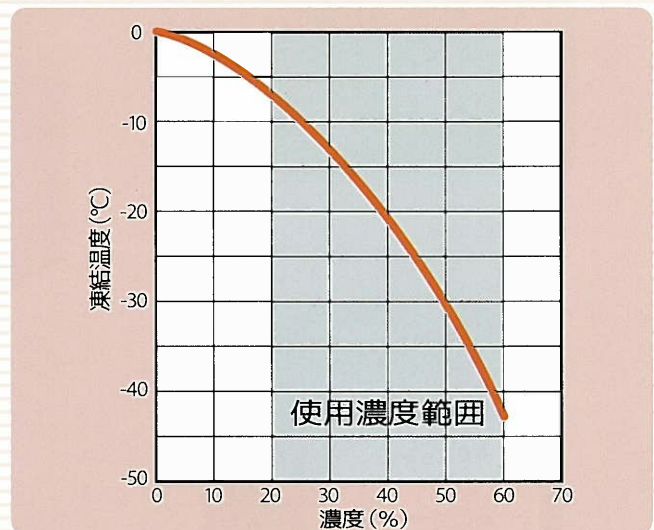
- ① 飲用不可 飲用すると下痢や吐き気を催しますので、飲用しないでください。誤って飲んだ場合には、直ちに吐き出させ、医師の処置を受けてください。
- ②廃液は環境汚染等の恐れがあります。使用済廃液または本品を廃棄する場合は、産業廃棄物処理業者に処理を委託してください。
- ③内容物表示の明確な容器に入れ、密栓して子供の手の届かない暗所に保管してください。
- ④取り扱い時には、本品が皮膚や衣服に付着しないようにしてください。皮膚や衣服に付着したまま放置すると、肌荒れや炎症を起こすことがありますので、付着した場合あるいはその気配がある場合は、清水でよく洗い流してください。異常のある場合は医師の診察を受けてください。
- ⑤万が一、目に入った場合は直ちに清水で15分以上洗い流してください。異常のある場合は医師の診察を受けてください。
- ⑥容器は中身を使い切ってから廃棄してください。
- ⑦用途以外には使用しないでください。
- ⑧ブラインの交換または補充の際、ごみなどの異物が混入しないようにしてください。
- ⑨他銘柄のブライン (不凍液)、防食剤、ガソリンまたは灯油などと混合しないでください。
- ⑩水より表面張力が小さく、浸透性があり、また溶剤的な性質がありますので、配管接続部の締め付けは十分行い、シール材については不凍液専用のシール材を使用してください。
- ⑪火気の近くで取り扱ったり、火気の近くに保管しないでください。
- ⑫飲料水回路や給湯回路には使用できません。

●管理基準値

項目	管理基準値
濃度*	20～60%
pH	7.0～10.0

※この濃度範囲で必要な濃度に設定してください。

●凍結温度曲線



※KD-42EGP は凍結温度 -28℃に希釈済です。

販売元

TRADEMARK



株式会社 川本第一製作所

〒003-0030 札幌市白石区流通センター六丁目1番57号

TEL 011-891-4321 FAX 011-891-4342

※カタログ記載の仕様などは改良などのため予告なく変更する場合がありますのでご了承ください。

特約店

SWCY-003-1207